

Résidences de vacances
Escapade
Le charme authentique de nos régions.



Carnet de route

VERDUN-LAURAGAIS Village de Vacances "Lé Moulis"



Village de vacances ESCAPADE
11400 Verdun-Lauragais
Tél: 04 68 94 24 08 - Fax: 04 68 94 33 25

Bienvenue!

Vous avez choisi de venir en vacances dans notre village de Verdun-Lauragais. Nous vous souhaitons un séjour agréable, enrichissant et reposant. Vous trouverez dans ce carnet de route toutes les informations et conseils qui vous aideront à préparer vos vacances.

A très bientôt



La Région

La région Languedoc Roussillon

La région Languedoc Roussillon est constituée de cinq départements: les Pyrénées orientales, l'Aude, l'Hérault, le Gard et la Lozère. Elle s'étend du massif central aux Pyrénées.

C'est une vaste plaine littorale, du Rhône aux Pyrénées, où se côtoient des villes au riche patrimoine historique et culturel et une agriculture modernisée et dynamique,

On y retrouve 220 km de côtes, un étage intermédiaire de collines et de garrigues, aux coteaux étagés propices à la culture de la vigne et de l'olivier, coupé de nombreux fleuves côtiers et cours d'eau dévalant des montagnes proches.

Elle possède de vastes espaces naturels protégés, un espace rural sauvegardé, un réseau de villes "à taille humaine" garantissent un mode de vie agréable.

Située au cœur même de l'arc méditerranéen, la région Languedoc– Roussillon vit une double dynamique d'intégration européenne et de coopération avec le bassin méditerranéen. La région Languedoc–Roussillon est à la fois une voie de passage de niveau européen et un espace ouvert et attractif.

C'est une plate–forme multimodale de communications (maritimes, aériennes, ferroviaires, fluviales et routières).

L'Aude

(6343 km²–306500 habitants).

Située au sud de la France, dans la partie occidentale de la région Languedoc–Roussillon, elle est naturellement bien dotée pour le tourisme : un climat doux et sec, des paysages variés à l'infini (Mer, montagne, Collines boisées, Gorges, Garrigues...) et un patrimoine culturel exceptionnel.

On trouve dans le pays cathare, situé entre Perpignan et Toulouse, d'impressionnantes forteresses perchées sur les hautes crêtes rocheuses, des gorges escarpées, des torrents en haute vallée de l'Aude, la cité Médiévale de Carcassonne, les terres ensoleillées des vignobles des Corbières et du Minervois, les forêts des Pyrénées et de la Montagne Noire et les fêtes traditionnelles du Carnaval de Limoux font de cette région un lieu riche et unique où il fait bon vivre.

Le charme est identique lorsqu'on visite Puivert sous la neige, Lastours à l'époque des vendanges, le Canal du midi au printemps, Carcassonne, son festival et ses scènes médiévales dans la chaleur de l'été.

De la randonnée pédestre ou équestre aux sports d'eau et aux musées, de la tradition gastronomique au pique–nique, et des spectacles vivants aux fêtes traditionnelles, vous serez séduits par ce département aux mille et une richesses.

Un lieu : Pays du Lauragais

Pays de coteaux et vallons s'ouvrant sur la région de Toulouse à l'ouest, le Lauragais est traditionnellement le pays des moulins à vent et des céréales, grenier à blé de l'Aude et région productrice de volailles. Il a pour capitale Castelnaudary, célèbre pour son cassoulet, ses foires au gras (canards gras) et son port de plaisance sur le Canal de Midi. A découvrir à proximité, l'abbaye romane de Saint–Papoul, la cité médiévale de Fanjeaux, le Seuil de Naurouze, point de partage des eaux entre Atlantique et Méditerranée, ou le Massif de la Malepère et ses vignobles, classé AOC en novembre 2006.

Découverte régionale

Voici une sélection des sites que nous vous conseillons.

Castelnaudary

Castelnaudary est le plus important port de plaisance du Canal du Midi. Depuis la fin du Moyen-âge, cette petite ville s'est imposée comme capitale du Lauragais.

Sur la route de Toulouse, elle offre aux voyageurs une halte gourmande : son cassoulet l'a rendue célèbre dans le monde entier.

La collégiale Saint Michel

Sa nef unique est grandiose et ses chapelles latérales renferment de très belles œuvres d'art. La collégiale possède un des plus beaux carillons du Midi composé de 35 cloches.

La cassole, plat en terre cuite dans lequel on sert le cassoulet, est également typique du Lauragais.

Fanjeaux

Ce pittoresque village fut, au Moyen-âge, un site de prédilection pour des hommes habités d'une spiritualité intense, sur lequel, dès le XIIe siècle, des communautés cathares s'implantèrent. Saint Dominique y résida neuf ans durant lesquels il lutta contre l'hérésie et tenta de ramener, en vain, le Lauragais dans le giron de l'église catholique romaine. On peut aujourd'hui encore visiter la maison dite de Saint Dominique, l'ancien couvent des Frères Prêcheurs et le monastère de Prouille, édifice inachevé de style romano-byzantin.

Carcassonne

La cité de Carcassonne est une cité médiévale fortifiée du Moyen-âge. Ses origines remontent à l'époque gallo-romaine. Depuis 1997, elle est considérée comme faisant partie du patrimoine mondial par l'UNESCO. C'est la seconde plus grande ville de l'Aude.

Située à 110 mètres d'altitude, elle possède environ 48 500 habitants qui résident sur la commune. Sa superficie est de 65,1 km² (soit 740,8 hab./km²).

Le fleuve l'Aude et la rivière le fresquel sont les principaux cours d'eau qui traverse la ville de Carcassonne.

L'abbaye de Saint Papoul

Au pied de la Montagne Noire, cette abbaye bénédictine fut fondée au VIIIe siècle pour abriter le tombeau de l'apôtre du Lauragais, Saint Papoul. En 1317 le Pape Jean XXII l'érige en cathédrale, 37 évêques s'y succéderont jusqu'à la Révolution Française. Joyau de l'art roman offrant des chapiteaux sculptés par le Maître de Cabestany, elle comprend également un cloître de style gothique tandis que l'église abbatiale possède un décor baroque récemment restauré.

Belpech

Ancien village fortifié, il abrite une remarquable église gothique dotée d'un portail roman classé monument historique.

Bram

Il est l'un des villages à plan circulaire (Circulade). Le tout nouveau Musée de l'Archéologie présente un espace d'exposition permanente sur la vie quotidienne, et la richesse du patrimoine du Lauragais de la préhistoire au Moyen Âge. Mais c'est la période antique qui retiendra particulièrement l'attention étant donné l'importance du « Vicus Eburomagus » notamment pour ses ateliers de poterie.

Manifestations et principaux évènements :

Une terre de Cocagne :

Sur les rives du Canal du Midi, vous serez ravis par la diversité de la nature, qui déborde ici de générosité. Un pays où la gastronomie est abondance et la richesse du patrimoine historique omniprésente et merveilleuse.

Découverte nature :

À pied, à vélo ou en bateau, partez à la découverte du Canal du Midi et de ses écluses. Vous pourrez observer le seuil de partage des eaux, au seuil de Naurouze ainsi que de nombreuses curiosités faisant le charme de ce canal. Bénéficiez de 20 % de réduction pour une balade en bateau sur le canal !

Partez à l'assaut de la Montagne Noire, massif riche en cours d'eau qui alimentent le Canal du Midi. Vous pourrez voir quelques ruines de moulins à eau, des forêts de hêtres à perte de vue, la voûte de Vauban aux Cammazes, la prise d'Alzeau. Partez à la recherche des lacs et barrages de la Montagne Noire : le barrage de Saint-Ferréol, les barrages des Cammazes et de la Galaube, le lac du Lampy, très sauvage, le lac de Saint Ferréol, lac balnéaire aménagé pour la baignade, kayak, planche à voile et autres activités nautiques.

Découverte culture :

Installés au bord du Canal, vous pourrez observer les potiers fabricants de cassoles depuis le XVIIIe siècle. Visitez le moulin à papier de Brousses-Villaret (fabrication à partir de végétaux et de tissus), le musée du Canal du Midi au lac de Saint-Ferréol, la cité de Carcassonne avec à ses pieds l'Aude et le Canal du Midi et profitez de ses tournois de chevalerie en été. Dans votre séjour, n'oubliez pas le bourg médiéval de Saint-Papoul, l'abbaye cistercienne de Villelongue et les châteaux cathares.

Découverte gourmande :

La gastronomie de l'Aude favorise une cuisine authentique, enracinée dans les terroirs. Les volailles fermières du pays Cathare, en passant par les haricots de Castelnaudary, ou la charcuterie de la Montagne Noire. Ces produits sont souvent présentés sous forme de plats typiques comme la salade gourmande, le cassoulet au confit de canard, et les oreillettes, le tout arrosé d'un vin du Cabardès, du Minervois, de Fitou ou des corbières sont autant de richesses dont recèle le pays du Lauragais.

- Fête des terroirs et des produits régionaux pour pentecôte.
- Marchés traditionnels durant les mois de juillet et août.
- Fête du cassoulet à Castelnaudary à la fin du mois d'août.

Les incontournables :

Le gouffre géant de Cabrespine : Ouverture de mars à novembre

Tél 04 68 26 14 22 ou www.grottes-de-france.com

Carcassonne : Découvrez l'histoire millénaire de la cité fortifiée avec la visite du château comtal.

Ouvert tous les jours, toute l'année. Tél. 04 68 11 70 72 ou Fax: 04 68 11 70 71

À l'intérieur de la cité : visite du musée de la Torture, de l'école, diverses églises...

La Cité de l'Espace :

À Toulouse – Toute l'année www.cite-espace.com

Balade en bateau sur le canal du Midi :

20% de réduction Enfant – de 3 ans : gratuit

Visite commentée de 2 heures avec le passage d'une écluse et explication de son fonctionnement.

Lieu de Séjour :

Adossé au Sud de la Montagne-Noire, Verdun propose aux regards toute la plaine jusqu'à la barrière des Pyrénées. Cette commune du Lauragais, située à proximité de villes comme Castelnaudary (11 minutes soit 12 km), Carcassonne (30 minutes), et Toulouse (40 minutes par autoroute) offre la mer à 1 heure et le ski à 50 minutes... Dans ce petit village de moyenne montagne, le village de vacances "Lé Moulis" se compose de 25 chalets et de 15 pavillons de plain-pied.

Hébergement :

Chacun des 40 logements est équipé d'une kitchenette (micro-ondes, réfrigérateur-congélateur et dans les logements 8 personnes 1 lave-vaisselle), d'une salle d'eau (douche ou baignoire, lavabo), WC et d'une terrasse avec mobilier de jardin.

L'Accueil :

Votre logement sera mis à votre disposition le samedi à partir de 17h et devra être libéré à 10h le jour du départ (sauf cas particulier mentionné sur la confirmation de séjour).

Si en cours de route, un incident vous retarde, prévenez la Résidence au 04 68 94 24 08, nous ferons notre possible pour vous accueillir dans les meilleures conditions.

Livret d'accueil :

Dès votre arrivée, nous vous remettons un press-book de bienvenue que vous pourrez conserver tout au long de votre séjour et dans lequel vous trouverez des renseignements sur votre lieu de séjour et de sa région.

Réunion d'information (juillet/Août) :

L'équipe Escapade vous convie le dimanche en fin d'après-midi, à une réunion d'information qui sera suivie d'un apéritif de Bienvenue. Cette réunion vous permettra de découvrir l'équipe, le programme d'animation de la semaine et de répondre à vos questions

Réception – Accueil :

Nous sommes à votre disposition tous les jours de 9h à 12h30 et de 17h30 à 20h.

Nous prenons vos messages téléphoniques et vous les transmettons par voie d'affichage à l'accueil.

Téléphone :

Vous avez une cabine à cartes sur la place du village de Verdun.

Pour les téléphones portables, la région est assez bien couverte par les principaux réseaux de téléphonie.

Internet : Zone WIFI

Studio 2 pers

>Séjour.

>1 chambre 1 grand lit.

>Cuisine : 3 plaques électriques, cafetière électrique, réfrigérateur-congérateur, mini-four électrique,

vaisselle adaptée, micro-ondes.

>Salle d'eau (douche ou baignoire, lavabo), WC indépendant ou intégré.

>Pour la literie : les oreillers et les couvertures sont fournis.

>Terrasse avec mobilier de jardin.

Chalet en bois 3 pièces 4 pers : (33 m²)

>Séjour-cuisine : 3 plaques électriques, cafetière électrique, réfrigérateur-congérateur, four électrique, micro-ondes, vaisselle adaptée.

>Salle d'eau (douche, lavabo), WC.

>1 chambre avec 2 lits.

>1 chambre avec 1 grand lit.

>Pour la literie : les oreillers et les couvertures sont fournis.

>Chauffage électrique.

>Terrasse avec mobilier de jardin.

Gîte 2 pièces 5 pers : (45 à 50 m²)

>Séjour-chambre avec 2 lits et un canapé-lit.

>Cuisine : 3 plaques électriques, cafetière électrique, réfrigérateur-congérateur, mini-four électrique, vaisselle adaptée, micro-ondes.

>Salle d'eau (douche ou baignoire, lavabo), WC indépendant (sauf logements 4 pers).

>1 chambre avec 1 grand lit.

>Pour la literie : les oreillers et les couvertures sont fournis.

>Chauffage électrique (1 logement 4 pers. et 1 logement 5 pers. non chauffés).

>Terrasse avec mobilier de jardin.

Gîte 3 pièces 8 pers : (60 m²)

- >Séjour-chambre avec 1 lit et un canapé-lit.
- >Chambre avec 1 grand lit.
- >Chambre avec 2 x 2 lits superposés.
- >Coin cuisine : 3 plaques électriques, cafetière électrique, réfrigérateur-congélateur, mini-four, lave-vaisselle, micro-ondes, vaisselle adaptée.
- >Salle d'eau (baignoire, lavabo), WC.
- >Pour la literie : les oreillers et les couvertures sont fournis.
- >Terrasse avec mobilier de jardin.

Les informations pratiques :

Caution :

À votre arrivée dans le village, une caution de 160 euros est demandée et restituée au départ, sous réserve que le logement soit laissé propre et que le matériel soit au complet et en bon état.

Un état des lieux contradictoire est prévu le jour d'arrivée et le jour de départ. Toutefois, pour l'arrivée, il pourra être proposé au client de l'effectuer lui-même, en lui demandant de signaler le jour même, à la direction, les éventuels défauts constatés. Pour le départ, en cas de départ nocturne ou anticipé sans état des lieux contradictoire possible, la caution est conservée et renvoyée ultérieurement sous réserve de retenues éventuelles pour nettoyage ou réparations.

La décision d'un tel départ sans état des lieux équivaut à une acceptation de la décision d'ESCAPADE sur la retenue éventuelle de tout ou une partie de la caution.

Services :

Forfait ménage fin de séjour (*sauf vaisselle et coin cuisine, poubelles vidées*)

Studio 2 personnes : 30 euros

Logement 4/5 personnes : 35 euros

Logement 8 personnes : 40 euros

Location de draps

Lit 1 ou 2 personne(s) : 5,50 euros/paire.

Animaux

Les animaux sont acceptés moyennant une participation financière de 26 euros par semaine (4,60 euros/animal/nuit). Le carnet de vaccinations à jour est obligatoire et devra être présenté à l'arrivée. Les animaux réputés dangereux (notamment les chiens de catégories 1 et 2) et/ou non considérés comme des animaux de compagnie ne sont pas acceptés.

Facilités :

Lit bébé : Linge de lit non fourni.

À votre disposition : baignoire, chaise haute (6.50 euros/semaine/objet).

Location TV.

Livraison de pizzas (1 fois par semaine).

Barbecues, parking. Tous commerces et services à 12 km.

Bon à savoir :

En cas d'arrivée après 20 h, il est impératif de prévenir le village.

L'Inventaire:

Dans chaque gîte, vous trouverez le matériel ci-dessous (inventaire à titre indicatif) fourni en nombre déterminé par le type de logement. Une feuille d'inventaire vous sera remise à votre arrivée.

-Vaisselle:

assiettes plates, assiettes creuses, assiettes à dessert, verres, bols, tasses avec sous-tasses, fourchettes, couteaux, cuillères à soupe, cuillères à café, pichet à eau porcelaine, saladier porcelaine.

-Accessoires:

1 couteau à découper, 1 couteau à pain, 1 économe, 1 couteau office, couverts à salade, 1 louche, 1 écumoire, 1 cuillère en bois, 1 spatule bois, 1 tire-bouchon, 1 vase, 1 ouvre-boîte, 1 fourchette de service.

-Ustensiles de cuisine:

1 planche à découper, 1 passoire, 1 presse-agrumes, 1 essoreuse à salade, 1 verre mesureur, 1 range-couvert, 1 égouttoir vaisselle, 2 dessous de plat, 1 plateau.

-Batterie de cuisine:

1 poêle, 3 casseroles, 1 fait-tout avec couvercle, 1 sauteuse poêle avec couvercle, 1 légumier, 2 saladiers pyrex, 1 plat rectangle pyrex, 1 four, 1 cafetière électrique, 1 théière.

-Pour l'entretien:

1 balai, 1 balai brosse, balayette + pelle, 1 seau, 1 serpillière, tapis de bain, 1 étendoir tancarville, 1 poubelle de salle-de-bain, 1 grande poubelle, 1 cuvette.

-Le matériel:

Réfrigérateur, four micro-ondes, four électrique, Dessus-de-lit, oreiller, couverture.

La Résidence de Vacances :

LES ANIMATIONS (du 05/07/2010 au 27/08/2010)

Les horaires :

Une modification est possible en fonction des activités des enfants et des parents.

Les clubs enfants :

Ils sont ouverts uniquement durant la période estivale. Ils fonctionnent du lundi au vendredi (14h00 à 18h00) avec une journée continue. (9h00 à 18h00)

Nos animateurs diplômés proposent de nombreuses activités diverses et variées liées à l'âge de vos enfants. (Exemples de programmes sur demande)

Les tranches d'âge :

-Mini club Escapade : de 3 à 6 ans
 de 7 à 9 ans
 de 10 à 12 ans

-Club junior Escapade : de 13 à 14 ans

Les recommandations :

L'accès à ces clubs est inclus dans le tarif. Une participation financière pourra être demandée pour certaines activités extérieures avec supplément.

Nous tenons à préserver au mieux les moments familiaux en vacances, c'est pourquoi vous pouvez profiter de ces clubs enfants au rythme de votre choix.

Les activités des enfants sont coordonnées avec celles des adultes, ce qui peut amener certaines modifications aux horaires proposées afin que les parents puissent bénéficier pleinement de leurs activités.

Pour permettre aux animateurs d'organiser certaines activités, la participation des parents pour les accompagnements motorisés est vivement souhaitée!

Indispensable: le duvet pour les bivouacs des ados.

LES ANIMATIONS FAMILLES:

(À proximité du village)

Activités nautiques

À 12 km : lac de Saint-Ferréol.

- Kayak
- Canoë
- Planche à voile

Aire de baignade surveillée en juillet et août de 14 h à 19 h.

Tél. 05 61 83 54 68

Equitation

À 6 km: aux Cammazes.

- Balades pour les débutants
- Promenades et randonnées adaptées pour les cavaliers confirmés (à partir de 8 ans).

Balade à poney à partir de 2 ans (accompagnée par un parent)

« L'Etrier de la Montagne Noire », M. Saccaze

Tél. 05 63 74 14 71

Vélo

Balade le long du canal du Midi au Seuil de Naurouze.

Adulte avec ou sans siège bébé, enfants avec casque.

Tél. 04 68 60 14 07

Parcours dans les arbres

À Carcassonne

Tél. 04 68 25 33 83

Vol à voile

À 12 km: Saint-Ferréol

Vol d'initiation au planeur, stage découverte.

Vol à Voile de la Montagne Noire

Tél. 05 61 27 65 64

Courriel : vvmn@free.fr

Bateau électrique sans permis

À Bram – Promenade

Tél. 04 68 76 73 34

Équipement recommandé pour bien découvrir la région:

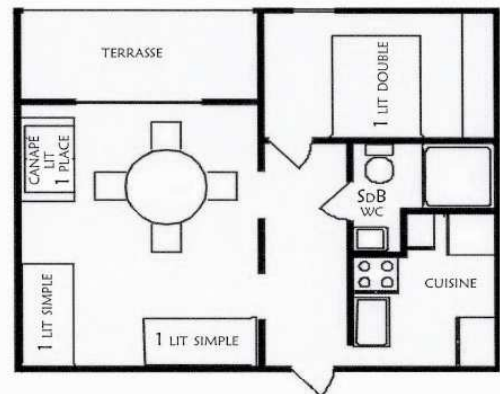
-Vos chaussures de randonnées : sentiers balisés, GR7 et boucles locales dans la Montagne Noire, le Lauragais ou l'Aude. Circuits à consulter au village de vacances.

Les informations concernant l'environnement du lieu de séjour (accès, services, activités ou manifestations à proximité...), et ne faisant pas l'objet d'une facturation par nos soins, sont données à titre indicatif. ESCAPADE ne pourrait être tenue pour responsable en cas de modification d'informations ou d'annulation de ces prestations.

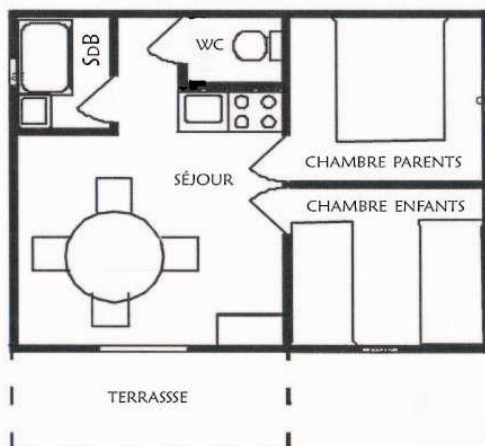
Pour informations quelques exemples d'agencement intérieur (plans non contractuels)



Gîte 8 places



Gîte 5 places



Chalet 4 places

POUR ARRIVER :

Par le train :

Gare de Castenaudary, direction place de la gare puis rue Pierre-Paul de Riquet, ensuite prendre D623 rue du bassin, suivre D1113, Avenue Monseigneur de l'Angle, D103 puis continuez tout droit et prendre la deuxième sortie direction Saint Papoul, traversez le village et suivre la D803, puis la D903, arrivée à Verdun-Lauragais

Par la route :

Par l'autoroute, prendre la sortie 21, arrivée à Castelnauudary, sortir de la ville, continuer sur la D624, puis sur la D6113, suivre la direction de Saint Papoul, traversez le village, prenez la D803, ensuite la D903, et arrivée à Verdun-Lauragais.

INFOS PRATIQUES

Commerces et services

- **Santé** : médecin, pharmacie, infirmière, kinésithérapeute à Saint-Papoul (6 km). Hôpital à Castelnauudary ou Carcassonne.
- **Alimentation** : épicerie à 500 m du village de vacances. Au Village de vacances : une fois par semaine, pizzas à emporter.
- **Autres** : à Castelnauudary (15 km), distributeurs de billets, stations-service, supermarchés. Saint-Papoul (6 km) : bar tabac, La Poste, coiffeur

Office de Tourisme

Place de la République

Halle au Grain

11400 Castelnauudary

Tél. 04 68 23 05 73

Fax : 04 68 23 61 40

Courriel : otsi.castelnauudary@wanadoo.fr

www.ville-castelnauudary.fr

Taxe municipale de séjour

À régler sur place (tarif 2009)

Adulte et + de 10 ans : 0,50 €/nuit/pers.

De 4 à 10 ans : 0,25 €/nuit/pers.

Enfant – de 4 ans : gratuit